

# Point of Sale Factsheet «Reach Shopper»

Mit dem «Reach Shopper»-Angebot von Clear Channel profitieren Sie von herausragenden Qualitäts- und Leistungswerten: Erzielen Sie innerhalb von zwei Wochen bis zu 25 Millionen Kontakte. Damit Sie Ihre Zielgruppe bereits «auf dem Weg zu» erreichen, beinhaltet das Package neben erstklassigen POS-Stellen auch ausgewählte Strassenstellen an den strategisch wichtigsten Einkaufswegen.

Der ideale Mix aus POS- und Strassenstellen. Für mehr Reichweite und Impact.

#### Fokus

- Produktlancierungen
- Awareness
- Abverkauf

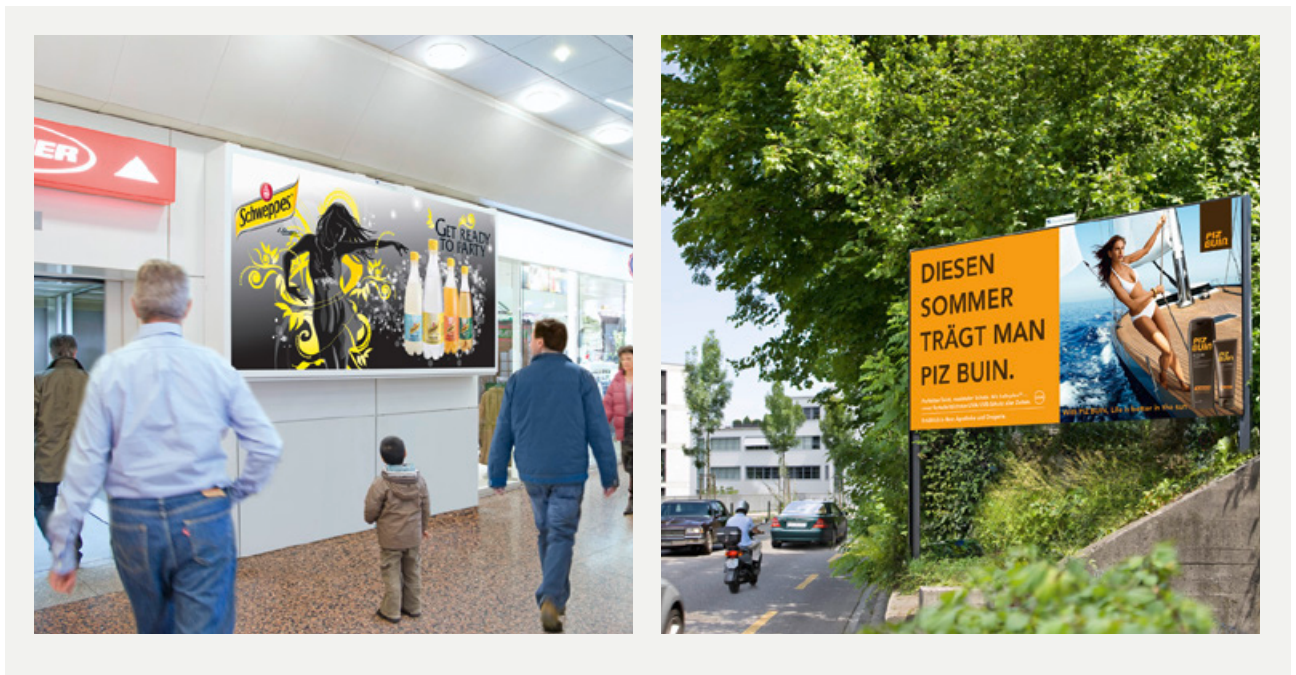
#### Key benefits

- herausragende Qualitäts- und Leistungswerte
- Hohe Reichweite durch Mix aus POS- und Strassenstellen auf dem Weg zum POS
- Erreichen Sie Ihre Zielgruppe bereits «auf dem Weg zu»
- Präzise Planung dank dem Tool «[Mobility Map](#)»
- Ergänzung mit digitalen Screens (Digital Shopping Media)



#### Ausprägung «Reach Shopper»

Image / Branding	■ ■ ■ ■ ■
Reichweite	■ ■ ■ ■ ■ ■ ■ ■
Gewichtung POS-Stellen	■ ■ ■ ■ ■ ■ ■ ■
Gewichtung Strassenstellen	■ ■ ■



**Kalkulator – Point of Sale**

Planen Sie Ihre POS-Kampagne ganz einfach mit unserem Kalkulations-Tool:

 [www.clearchannel.ch/  
kalkulator-pos.html](http://www.clearchannel.ch/kalkulator-pos.html)

**Vertrauen Sie der Nr. 1 am POS:**

Clear Channel ist mit über 5500 Werbeflächen an 800 Standorten Marktführer bei Werbung am Point of Sale.

**Unsere Beratungsleistungen:**

Wir beraten Sie gerne und erstellen für Sie ein spezifisch auf Ihre Ziele, Zielgruppen, Botschaft und Ihr Budget angepasstes Angebot.

**Kompetente Beratung**

Bei Fragen steht Ihnen unser Sales-Team gerne zur Verfügung:  
Telefon: +41 (0)58 455 55 00, E-Mail: [info@clearchannel.ch](mailto:info@clearchannel.ch)