

# Point of Sale Factsheet «Select Shopper»

Mit einem sorgfältig ausgewählten Mix von Premium-Stellen an erstklassigen Lagen bietet «Select Shopper» das ideale Produkt für Branding, Imagewerbung und Produktlancierungen. Im Mix enthalten sind prominente Top-Flächen im Eingangs- und Einfahrtsbereich von Einkaufszentren sowie frequenzstarke Strassenstellen direkt am POS. Optionale Verstärkung in Ergänzung mit Digital Shopping Media.

**Select Shopper: Nur die besten Stellen an den besten Lagen.**



**Fokus**

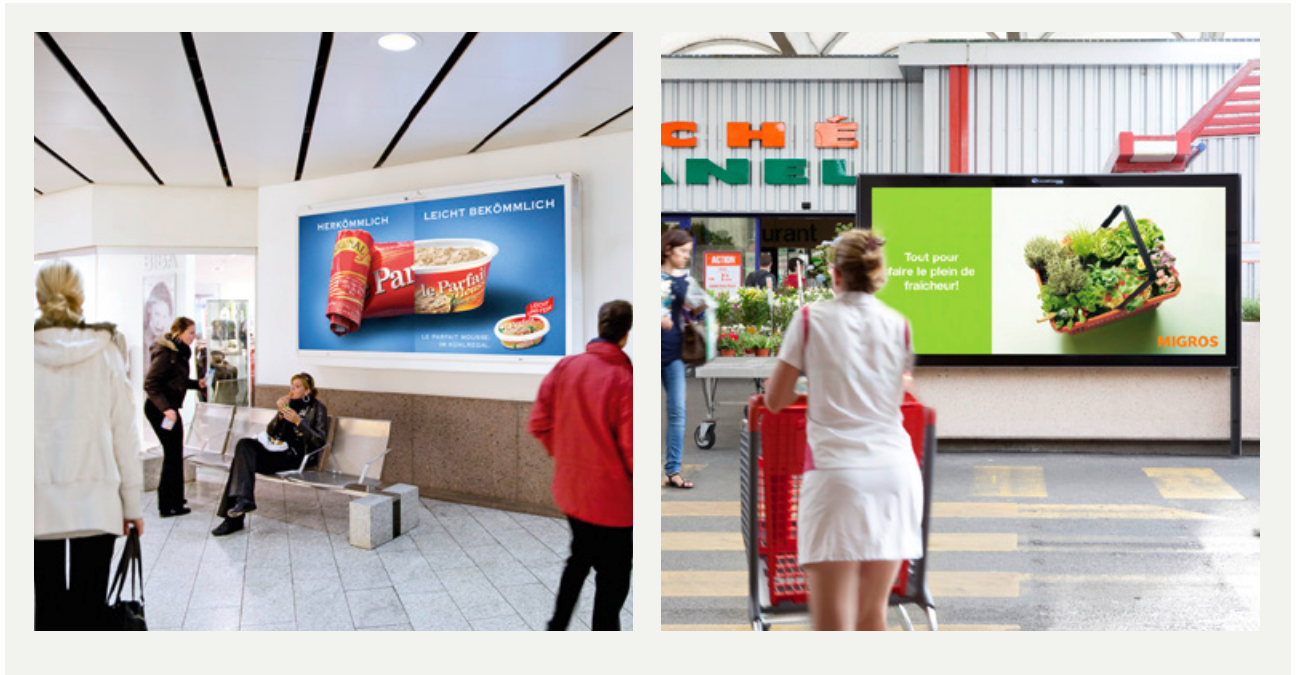
- Produktlancierungen
- Imagewerbung
- Branding

**Key benefits**

- ausgewählte Premium-Stellen
- Ergänzung mit digitalen Screens (Digital Shopping Media)
- Stellen im Eingangs- und Einfahrtsbereich sowie Strassenstellen direkt am POS
- erreichen Sie kaufkräftige Kundschaft in Shoppinglaune

**Ausprägung «Select Shopper»**

<b>Image / Branding</b>	■ ■ ■ ■ ■ ■ ■ ■ ■ ■
<b>Reichweite</b>	■ ■ ■ ■ ■
<b>Gewichtung POS-Stellen</b>	■ ■ ■ ■ ■ ■ ■ ■
<b>Gewichtung Strassenstellen</b>	■ ■



**Kalkulator – Point of Sale**

Planen Sie Ihre POS-Kampagne ganz einfach mit unserem Kalkulations-Tool:

 [www.clearchannel.ch/  
kalkulator-pos.html](http://www.clearchannel.ch/kalkulator-pos.html)

**Vertrauen Sie der  
Nr. 1 am POS:**

Clear Channel ist mit über 5500 Werbeflächen an 800 Standorten Marktführer bei Werbung am Point of Sale.

**Unsere Beratungsleistungen:**

Wir beraten Sie gerne und erstellen für Sie ein spezifisch auf Ihre Ziele, Zielgruppen, Botschaft und Ihr Budget angepasstes Angebot.

**Kompetente Beratung**

Bei Fragen steht Ihnen unser Sales-Team gerne zur Verfügung:  
Telefon: +41 (0)58 455 55 00, E-Mail: [info@clearchannel.ch](mailto:info@clearchannel.ch)