

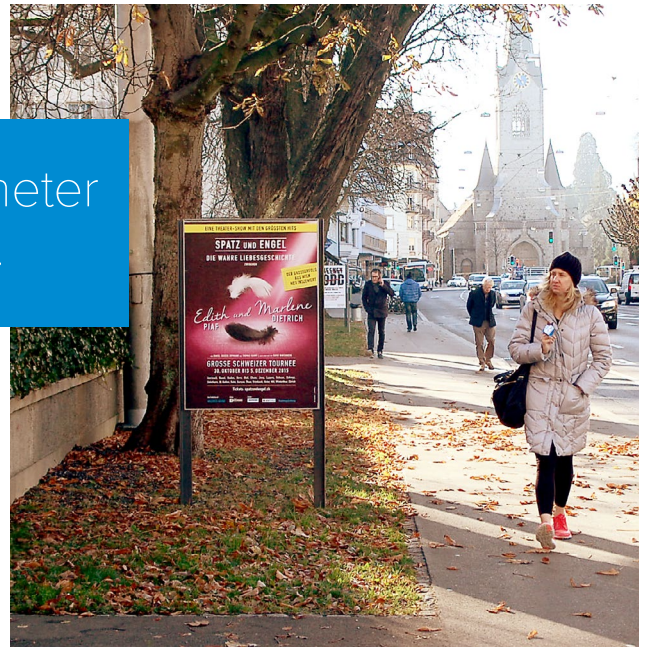
Factsheet Luzerner F4-Netz «Pop»

Durch die Platzierung der F4-Stellen in Fussgängerzonen bieten diese eine hohe **Visibilität** und **Reichweite**. Das «Pop»-Netz eignet sich insbesondere für Kultur- und Veranstaltungskampagnen sowie politische Kampagnen. Die 40 Flächen verteilen sich im gesamten Gebiet der Stadt Luzern und sind sowohl an hochfrequentierten Standorten als auch in Quartieren zu finden.

40 Stellen, mit ausgezeichneter Abdeckung und Reichweite.

Interessante Insights

- Ideal für Kultur- und Veranstaltungskampagnen, Tourismus und politische Kampagnen
- Hohe Visibilität und Reichweite
- Ausgezeichnete Abdeckung dank Platzierung der Stellen im gesamten Stadtgebiet zu einem attraktiven Netzpreis



Angebot

Aushanggebiet	Stadt Luzern
Format und Segment	F4, Strassenstellen
Anzahl Stellen	40
Plakatanlieferung	14 Arbeitstage vor Plakataushang

Preise

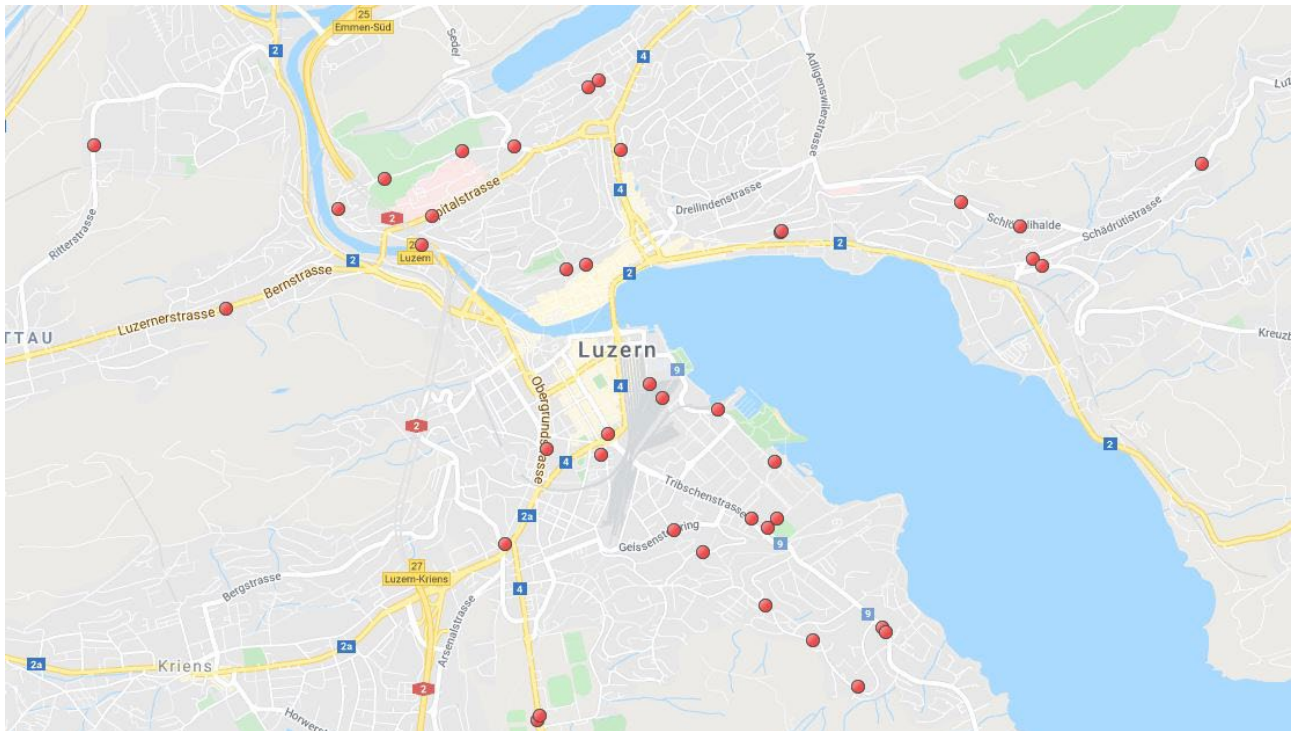
Kosten	7 Tage	14 Tage
Luzerner F4-Netz «Pop»	2 451.–	3 702.–

Preise in CHF exkl. MwSt.

Standorte F4-Netz «Pop» – Übersicht

Standort	Anzahl Plakatstellen
Alpenquai 4	1
Alpenquai 35	1
Bellerivehöhe 15	1
Bundesplatz 14	1
Eisfeldstr. 1	1
Eisfeldstr. 3	1
Friedentalstr. neben 43	1
Friedentalstr. 61	1
Frohburgsteg	2
Geissensteinring 38	1
Gesegnetmattstr. 8	1
Gesegnetmattstr. 8b	1
Hirtenhofstr. v.a.v. 4	1
Hirtenhofstr. 22	1
Hirtenhofstr. 48	1
Horwerstr. v.a.v. 95	1
Horwerstr. 99	1
Kreuzbuchstr. v.a.v. 44	1
Langensandstr. 27	2
Libellenstr. 1	1

Standort	Anzahl Plakatstellen
Libellenstr. 42	1
Libellenstr. 44	1
Luzernerstr. 7	1
Musegggrain neben Museggstr. 19	1
Museggstr. 21	1
Mythenstr. 7	1
Obergrundstr. 59	1
Obergrundstr. 102	1
Ruopigenring 103	1
Schädrrütistr. 2	1
Schädrrütistr. 67	1
Schlösslihalde 14	1
Spitalstr. 67	1
St. Karlistr. 26	1
St. Karlistr. 66	1
Tribtschenstr. 69	1
Weinberglistr. 59	1
Wesemlinstr. 2	1
Total	40



Kompetente Beratung

Bei Fragen steht Ihnen unser Sales-Team gerne zur Verfügung:
 Telefon: +41 58 455 57 00, E-Mail: info@clearchannel.ch